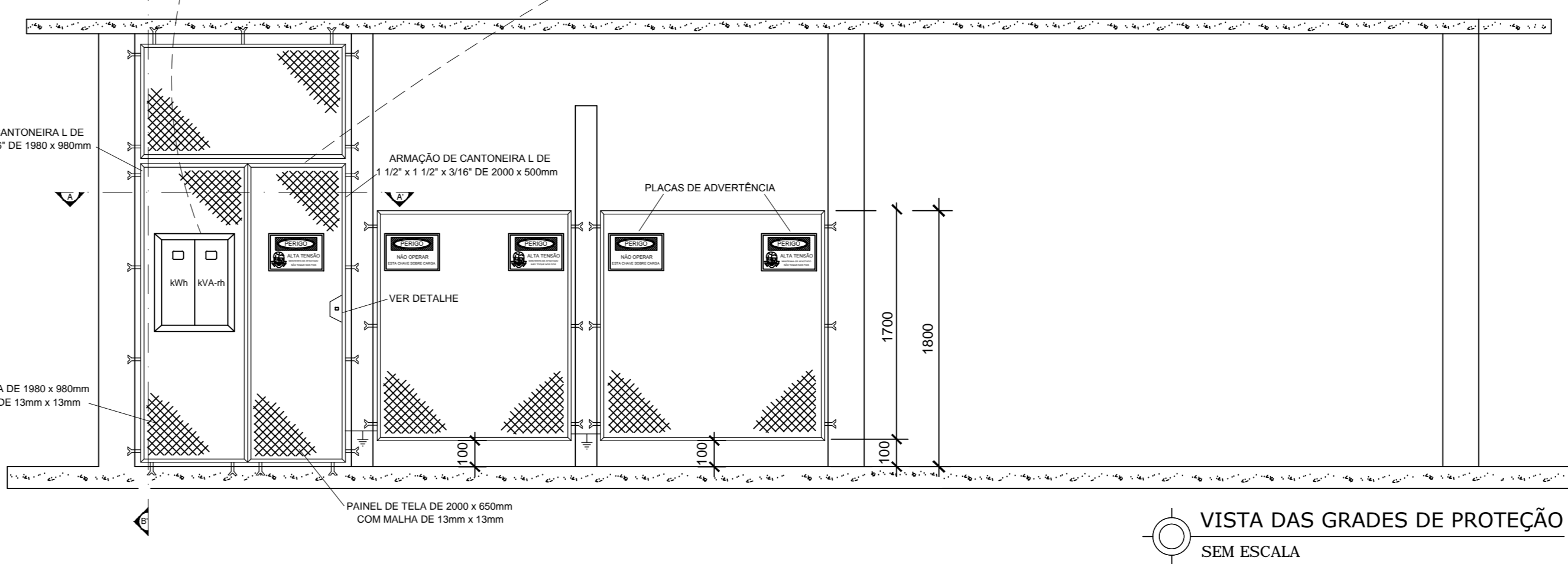
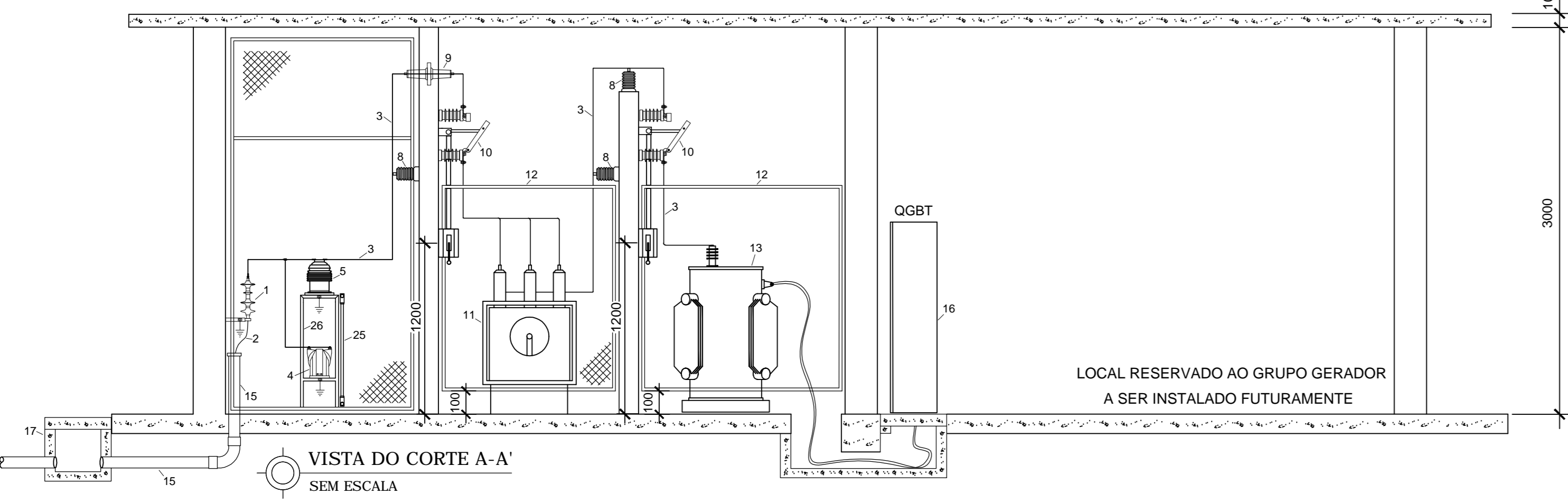


VISTA SUPERIOR DA SUBESTAÇÃO
SEM ESCALA

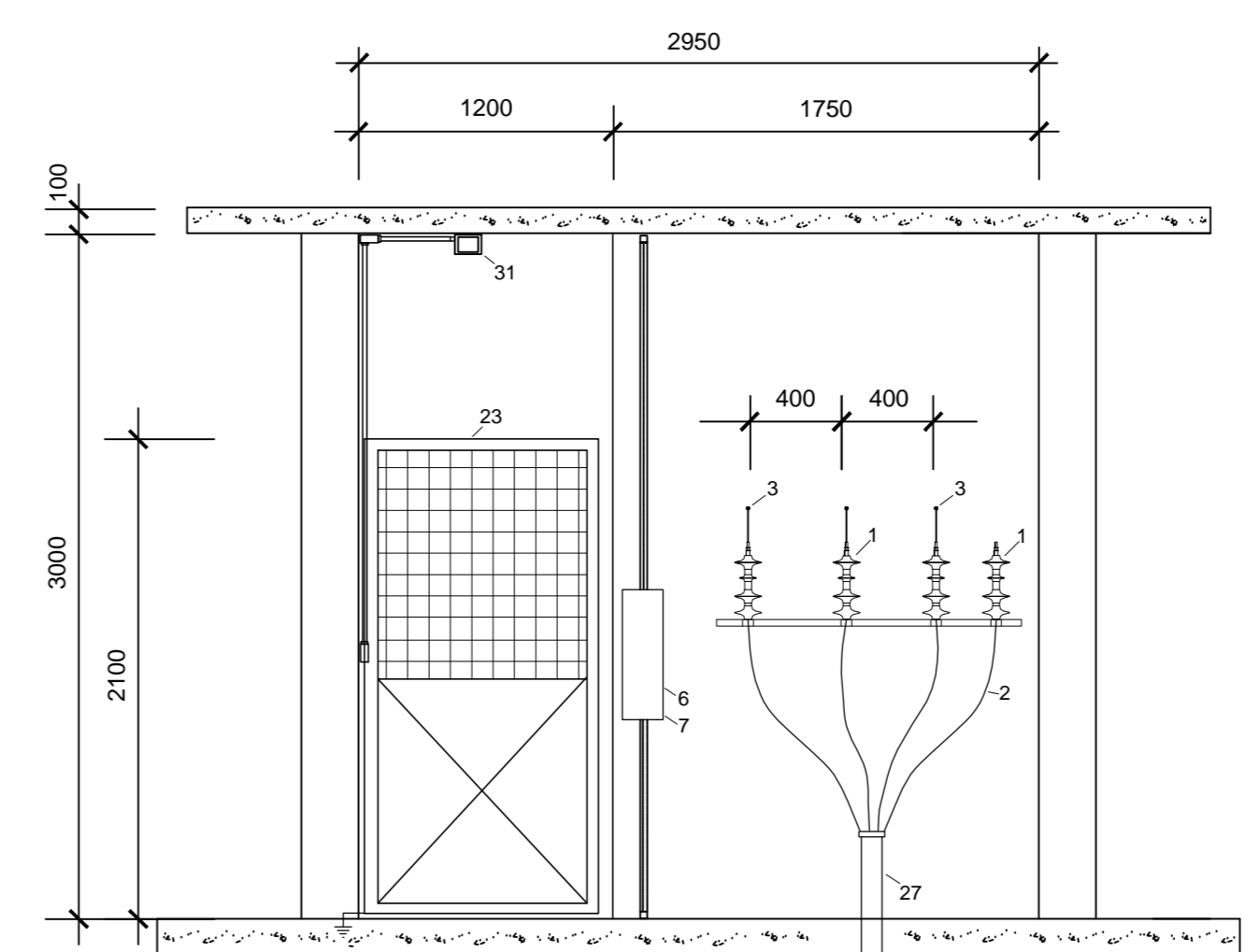
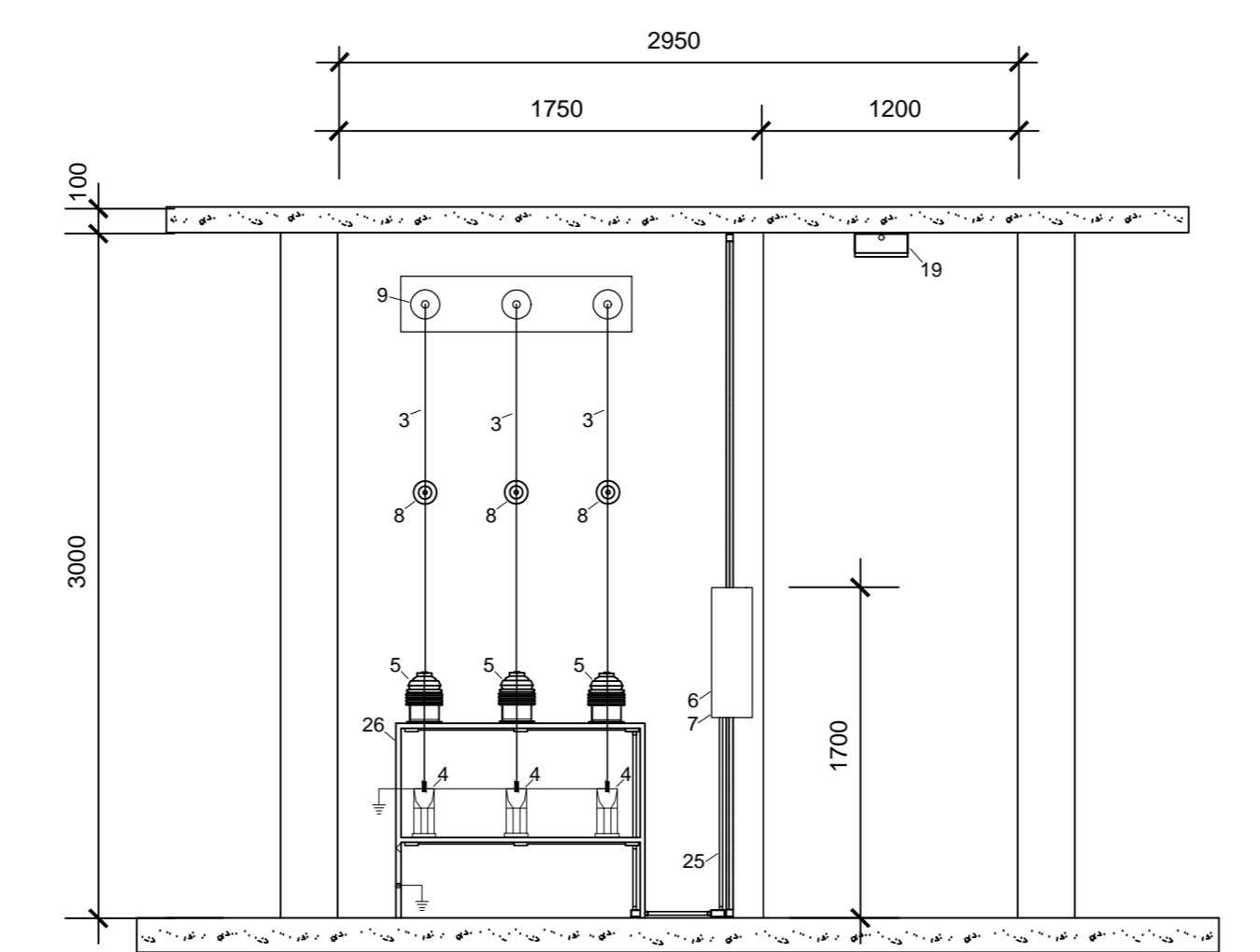
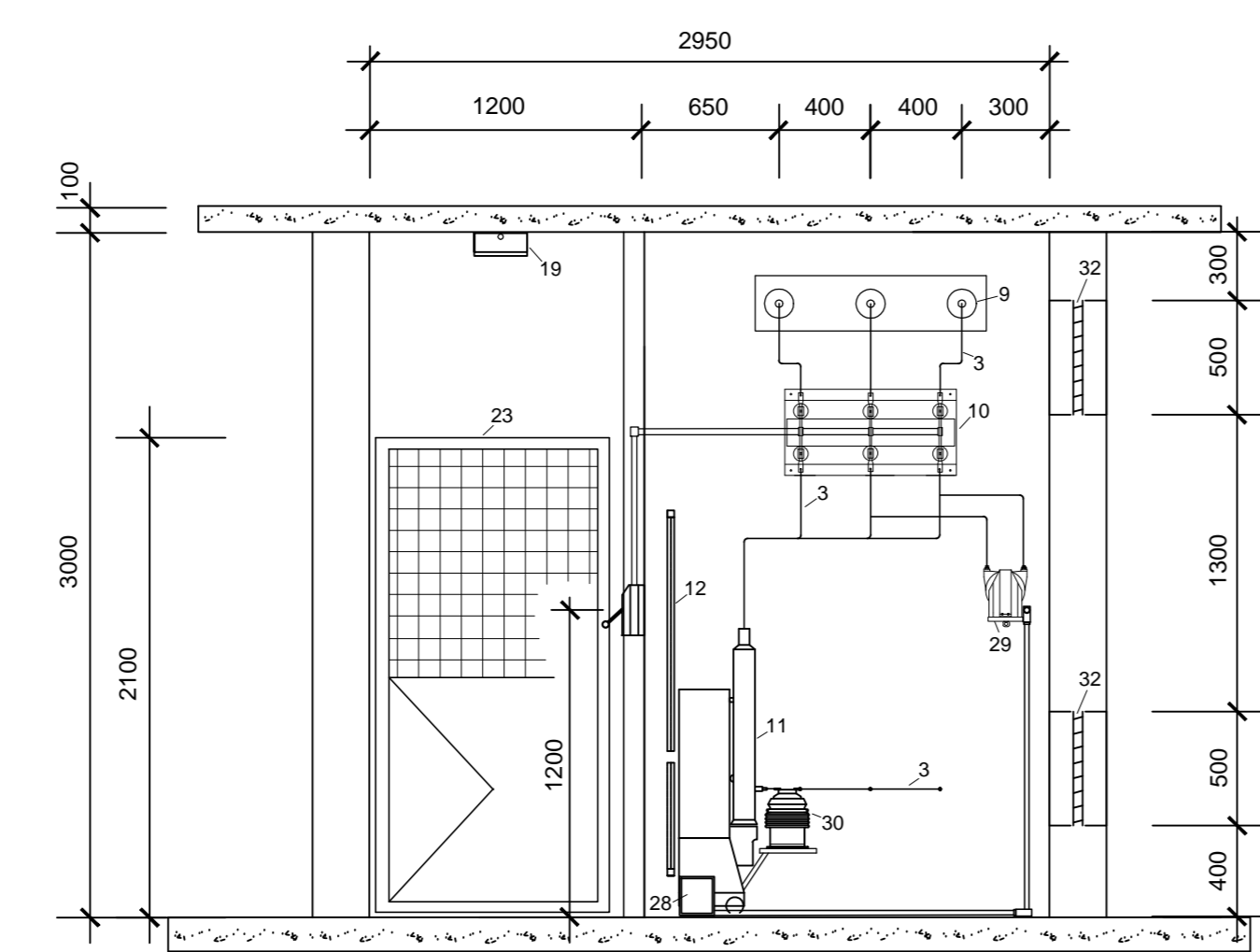
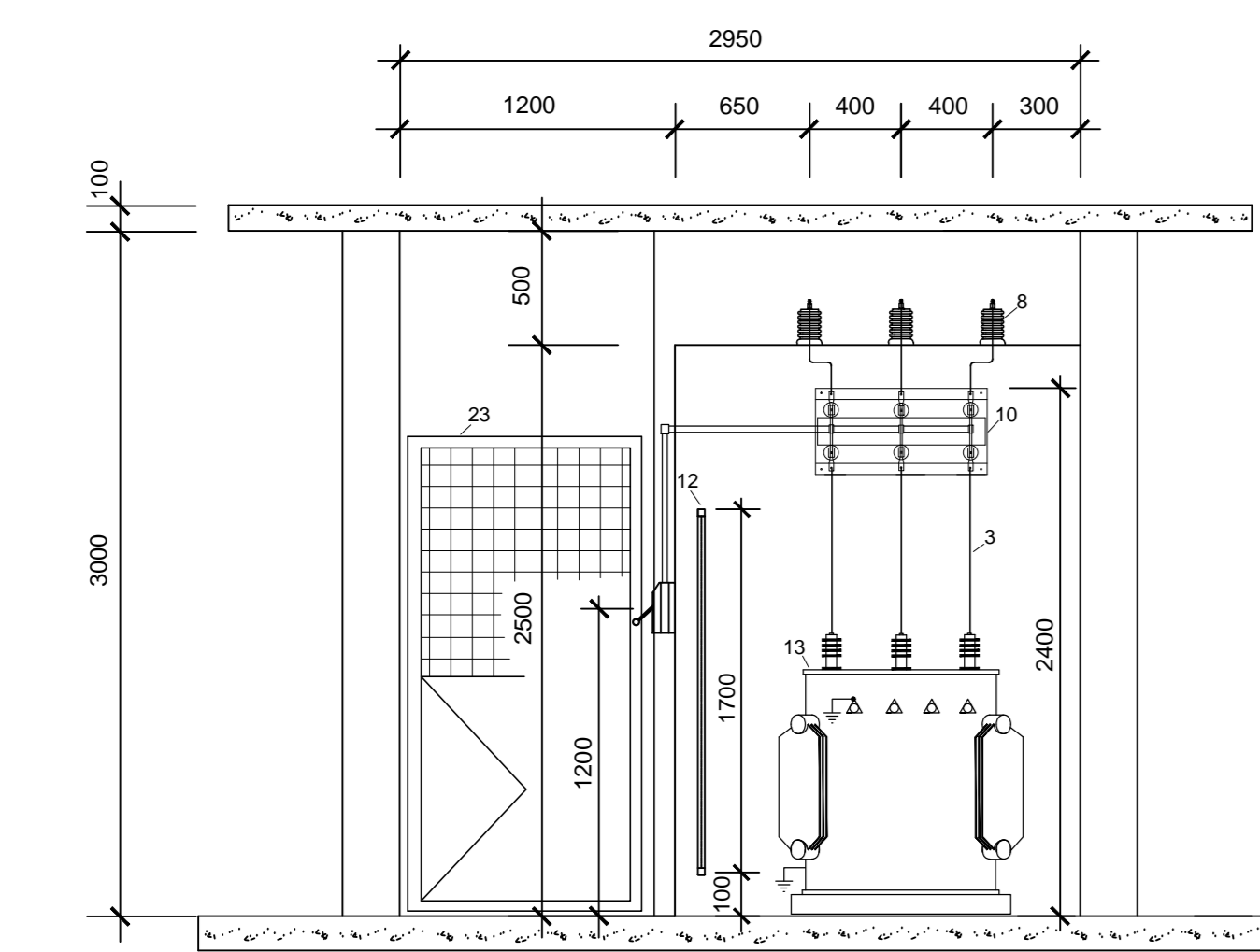
DETALHE DAS CAIXAS DE MEDIÇÃO
SEM ESCALA

DETALHE DA GRADE DA SUBESTAÇÃO
SEM ESCALA



VISTA DO CORTE A-A'
SEM ESCALA

VISTA DAS GRADES DE PROTEÇÃO
SEM ESCALA

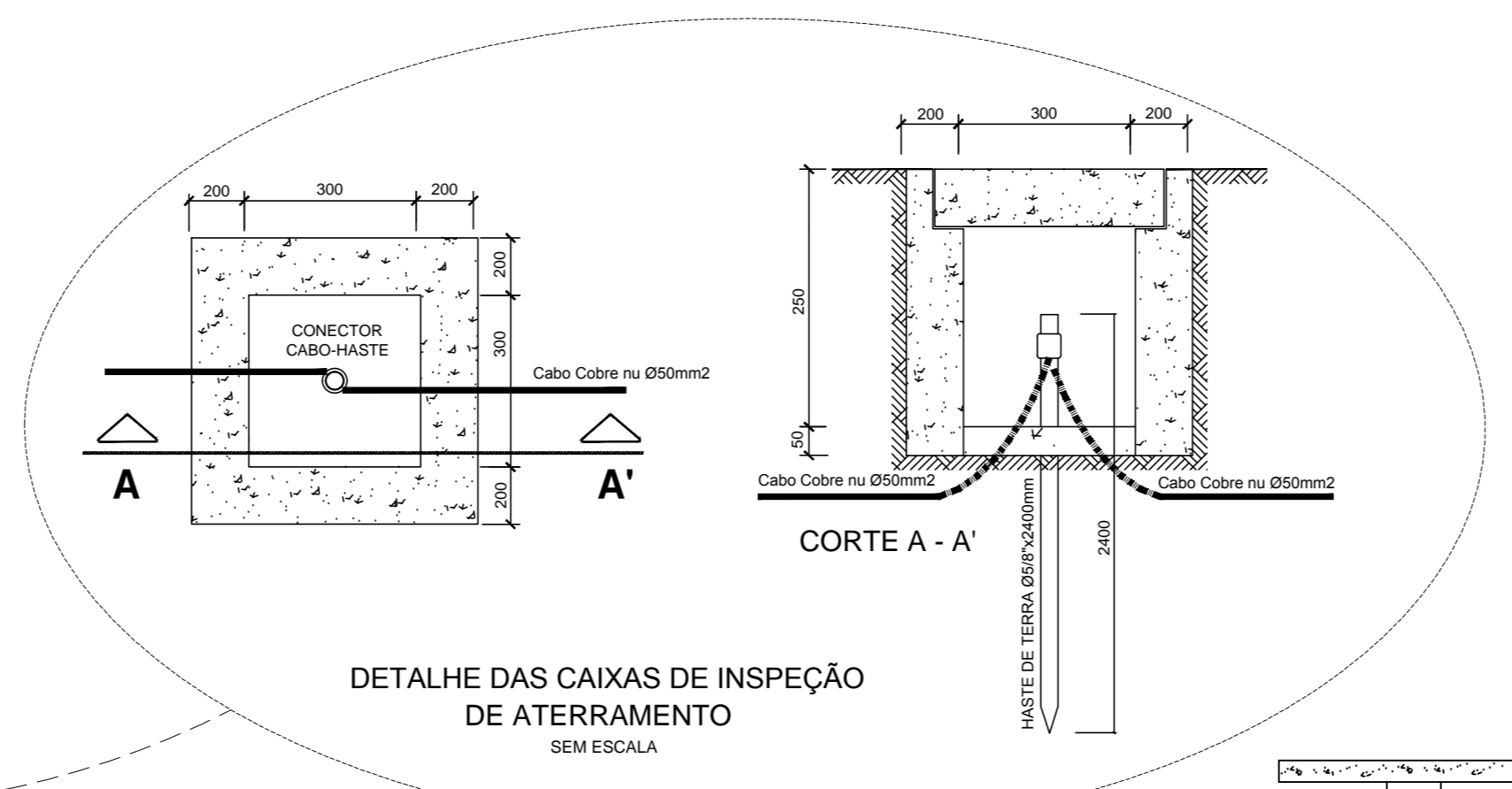
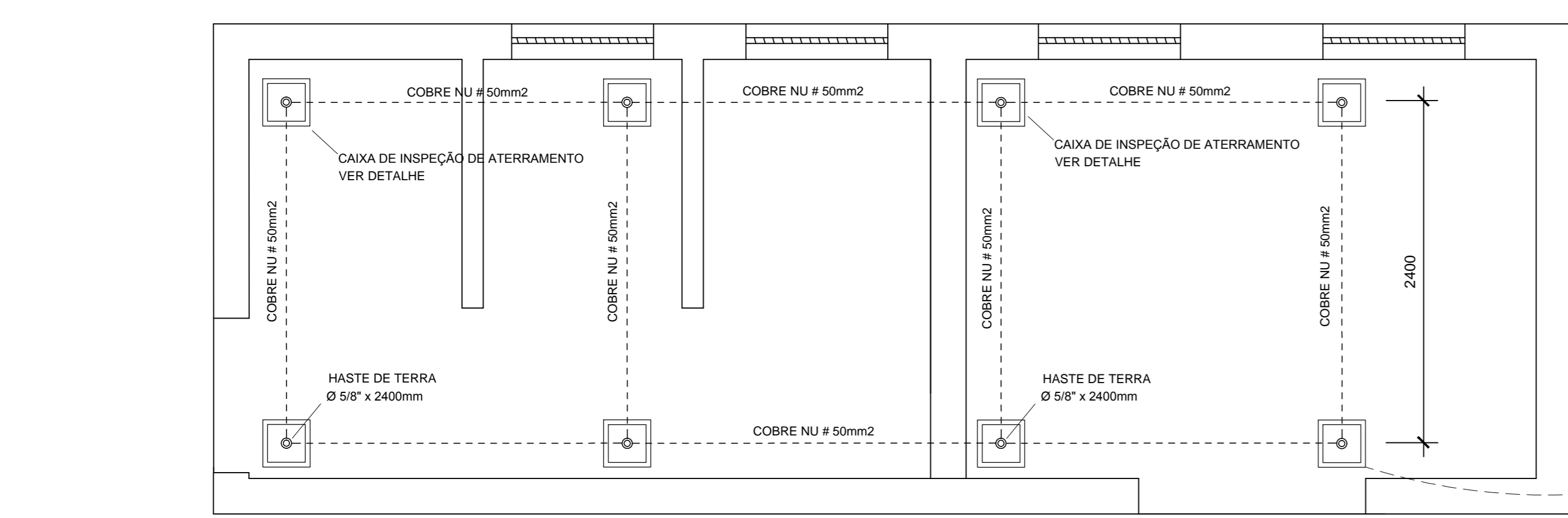


VISTA DO CORTE B-B'
SEM ESCALA

VISTA DO CORTE C-C'
SEM ESCALA

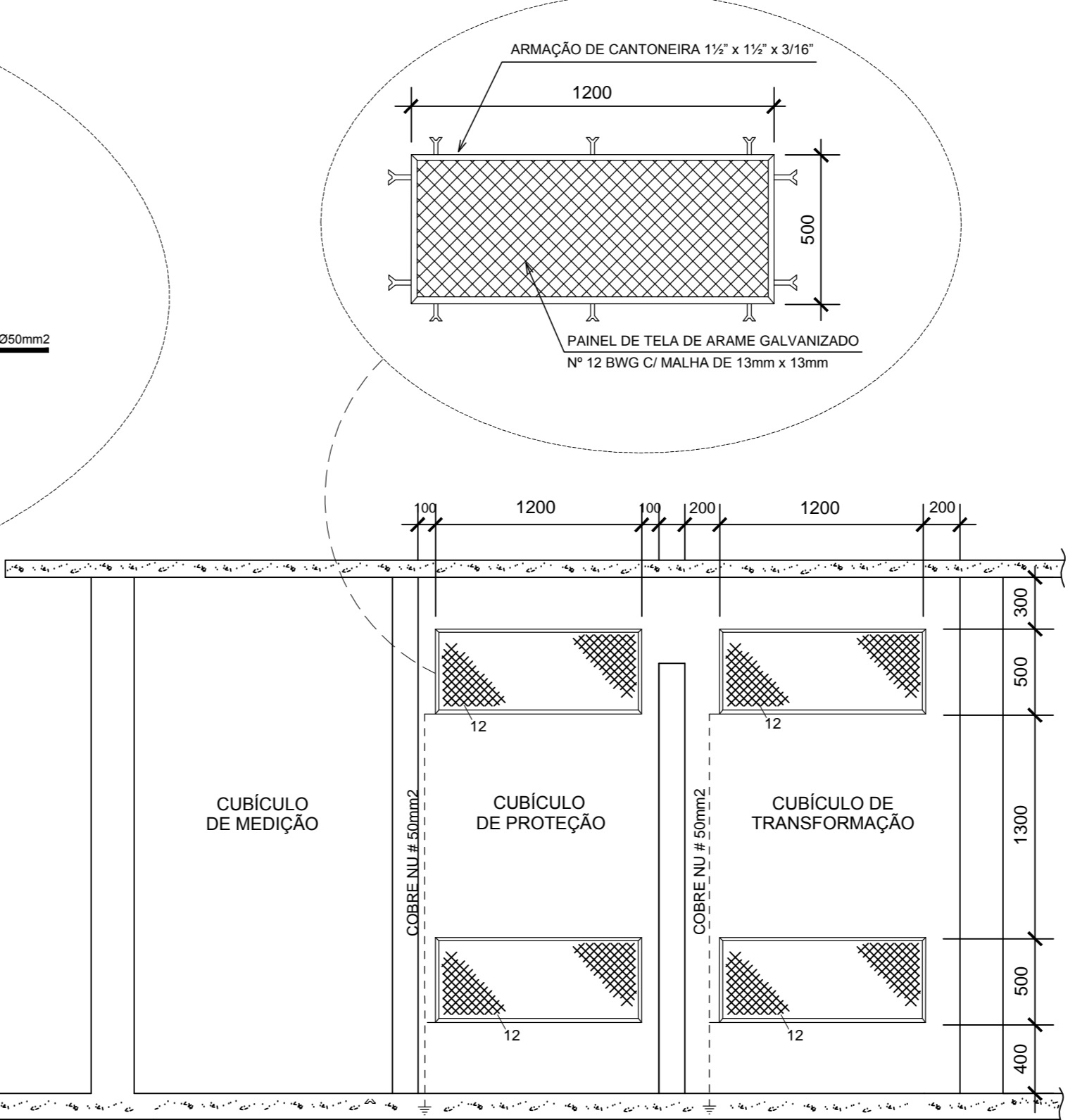
VISTA DO CORTE D-D'
SEM ESCALA

VISTA DO CORTE E-E'
SEM ESCALA



VISTA SUPERIOR DA MALHA DE TERRA
SEM ESCALA

DETALHE DAS CAIXAS DE INSPEÇÃO
DE ATERRAMENTO
SEM ESCALA

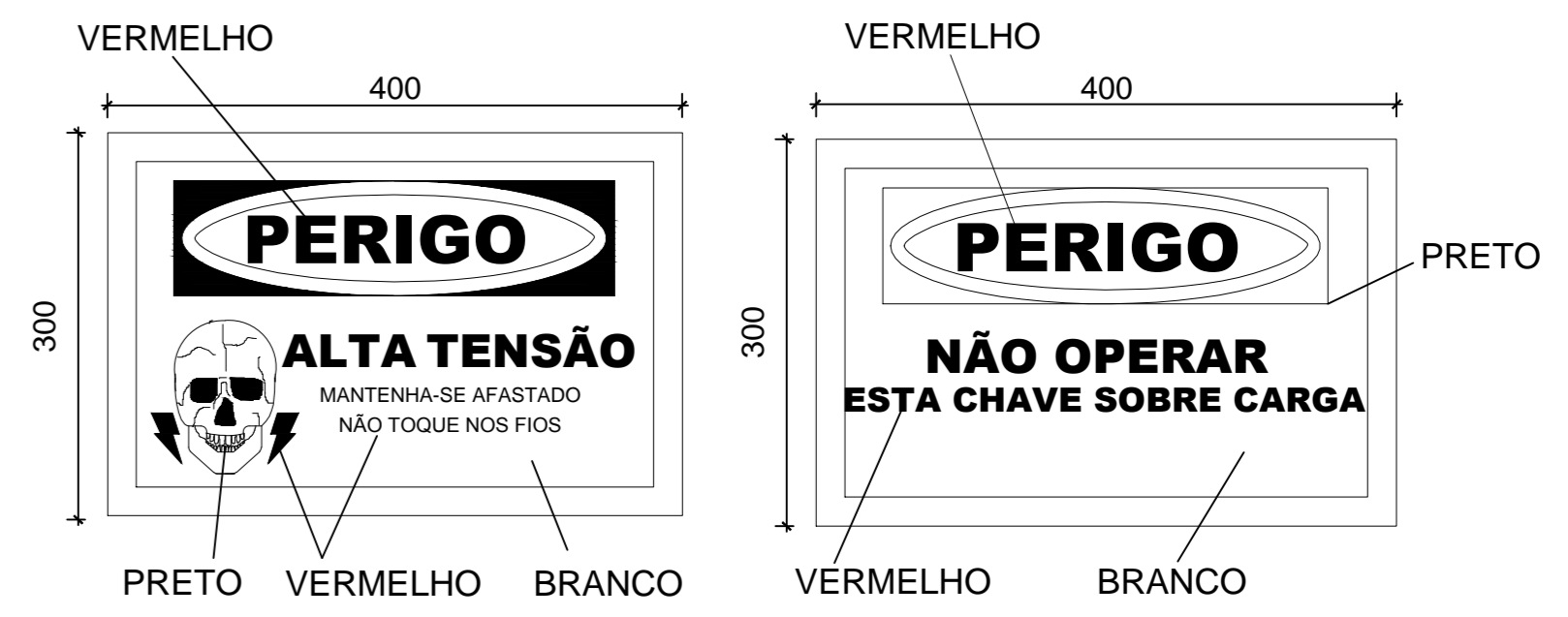


DETALHE DAS ENTRADAS/SAÍDAS DE AR
SEM ESCALA

Obs.: AS DIMENSÕES APRESENTADAS NOS DESENHOS ESTÃO EM MILÍMETROS.

LEGENDA	
1- MUFLA TERMINAL - 15kV	
2- CABO DE COBRE M.T. 4#25mm ² - 15kV / XLPE	
3- BARRAMENTO TIPO VERGALHÃO COBRE NU 3/8" - 15kV	
4- TRANSFORMADOR DE POTENCIAL 13,8kV-115V - 15kV	
5- TRANSFORMADOR DE CORRENTE 20/5 - 15kV	
6- CAIXA PARA MEDIDOR DE ENERGIA ATIVA - kWh	
7- CAIXA PARA MEDIDOR DE ENERGIA REATIVA - kVarh	
8- ISOLADOR DE PEDESTAL, 15kV, USO INTERNO	
9- BUCHA DE PASSAGEM, USO INTERNO, ISOL. 15kV - FIXAÇÃO EM PAREDE	
10- CHAVE FACA TRIPOLAR SECA - 15kV - 200A, COMANDO SIMULTÂNEO	
11- DISJUNTOR AUTOMÁTICA, 350A, 350MVA, ISOLAMENTO PARA 15kV - COM RELÉ PEXTRON URPE 6104 E TCs ACOPLADOS	
12- ARMAÇÃO CANTONEIRA 1 1/2" x 1 1/2" x 3/16" COM PAINEL DE TELA DE ARAME GALVANIZADO N.12 BWG COM MALHA DE 13mmx13mm	
13- TRANSFORMADOR TRIFÁSICO 500kVA - 13,8kV/220V-127V - 60Hz	
14- CABO DE COBRE ISOLADO 4x240mm ² POR FASE - XLPE	
15- ELETRODUTO DE FERRO GALVANIZADO 4"	
16- QUADRO GERAL DE BAIXA TENSÃO - QGBT	
17- CAIXA DE PASSAGEM DE CABOS 800x800x1000mm	
18- PORTA METÁLICA EM TELA - VER DETALHE	
19- LUMINÁRIA DE SOBREPOR COM LÂMPADA COMPACTA 2x20W-127V	
20- ELETRODUTO DE FERRO GALVANIZADO 3/4"	
21- INTERRUPTOR DE UMA SEÇÃO EM CONDULETE METÁLICO	
22- EXTINTOR DE INCÊNDIO - CO2 / 6kg	
23- PORTA METÁLICA 1000X2100mm	
24- PORTA METÁLICA DE DUAS FOLHAS 1600X2100mm	
25- ELETRODUTO METÁLICO DE 1"	
26- PRATEIRA PARA TP E TC	
27- SUPORTE PARA MUFLAS	
28- NO-BREAK 600VA	
29- TRANSFORMADOR DE POTENCIAL 13,8kV-115V - 15kV - PARA PROTEÇÃO	
30- TRANSFORMADOR DE CORRENTE 300/5A - 15kV - PARA PROTEÇÃO	
31- LUMINÁRIA DE EMERGÊNCIA, TIPO LED, AUTONOMIA DE 8 HORAS	
32- SISTEMAS DE PALHETAS METÁLICAS	

DETALHE - PLACAS DE ADVERTÊNCIA



PROPRIETÁRIO/PROCURADOR: _____ AUTOR DO PROJETO: ARNILSON JORGE DA SILVA DAMASCENO
 ENG. ELETRICISTA CREA-AM 040701238-9

BRASIL AMAZONAS IFAM

REITOR AMAZONAS: ANTONIO VENANCIO CASTELO BRANCO
 TÍTULO: SUBESTAÇÃO ABRIGADA - 500kVA
 ASSUNTO: DETALHES DA SUBESTAÇÃO - I ESCALA: INDICADA

REITORIA/CAMPUS: EIRUNEPÉ ENDEREÇO: AV. PREFEITO JOÃO CAVALCANTE
 BAIRRO: NOSSA SRª DE FÁTIMA CIDADE: EIRUNEPÉ UF: AM
 TELEFONE: (097) 3481-1217 HOME PAGE: www.ifam.edu.br

FASE III
ELÉT. SUBEST
2/7